

Unternehmensprofil

Die Weiner KG ist ein Spielwarenhersteller mit Sitz in Sigmaringen. Das seit drei Generationen von der Familie Weiner geführte Unternehmen stellt Puzzles und Brettspiele in hochwertiger Verarbeitung mit dem Siegel „Made in Germany“ her und achtet beim Einkauf auf regionale Rohstofflieferanten und Lieferanten mit Nachhaltigkeitssiegeln. Der Absatz im In- und Ausland erfolgt über Reisende, den Einzelhandel und den Spielefachhandel. Durch diese tradierte Vertriebsstruktur werden die „Weiner Spiele“ an die Endkundinnen und Endkunden vertrieben.



Das Unternehmen befindet sich im Umbruch hin zur Nachhaltigkeit und Digitalisierung und stellt sich somit neuen Herausforderungen. Die allgemeine Wettbewerbsstellung ist durch ausländische Konkurrenz und Onlinespiele derzeit eher angespannt. Die Gewinn- und Verlustsituation soll daher auf den Prüfstand gestellt werden.

Die Geschwister Janna Weiner und Henry Weiner Junior sind seit einigen Jahren im Unternehmen tätig. Mit ihnen soll die Generationenübergabe der aktiven Komplementäre Henry Weiner Senior und Bärbel Weiner in den kommenden Jahren vollzogen werden.

Zur Neuausrichtung und Optimierung der Abteilung Controlling ist die zukünftige Komplementärin Janna Weiner in die Abteilung Controlling aufgenommen worden. Ziel ist es, neben der Kostenoptimierung ein Verzeichnis mit Fachbegriffen für die Intranetseite der Abteilung einzurichten. Dieses Nachschlagewerk wird von den Mitarbeiterinnen und Mitarbeitern entwickelt und soll die Arbeit im Controlling und die Entscheidungsfindung unterstützen.

Kontakt

Weiner KG
Hohenzollernstraße 255
72488 Sigmaringen

Tel: 07571 3000-9077
Fax: 07571 3000-9000
Homepage: www.weiner-kg.de
E-Mail: info@weiner-kg.de

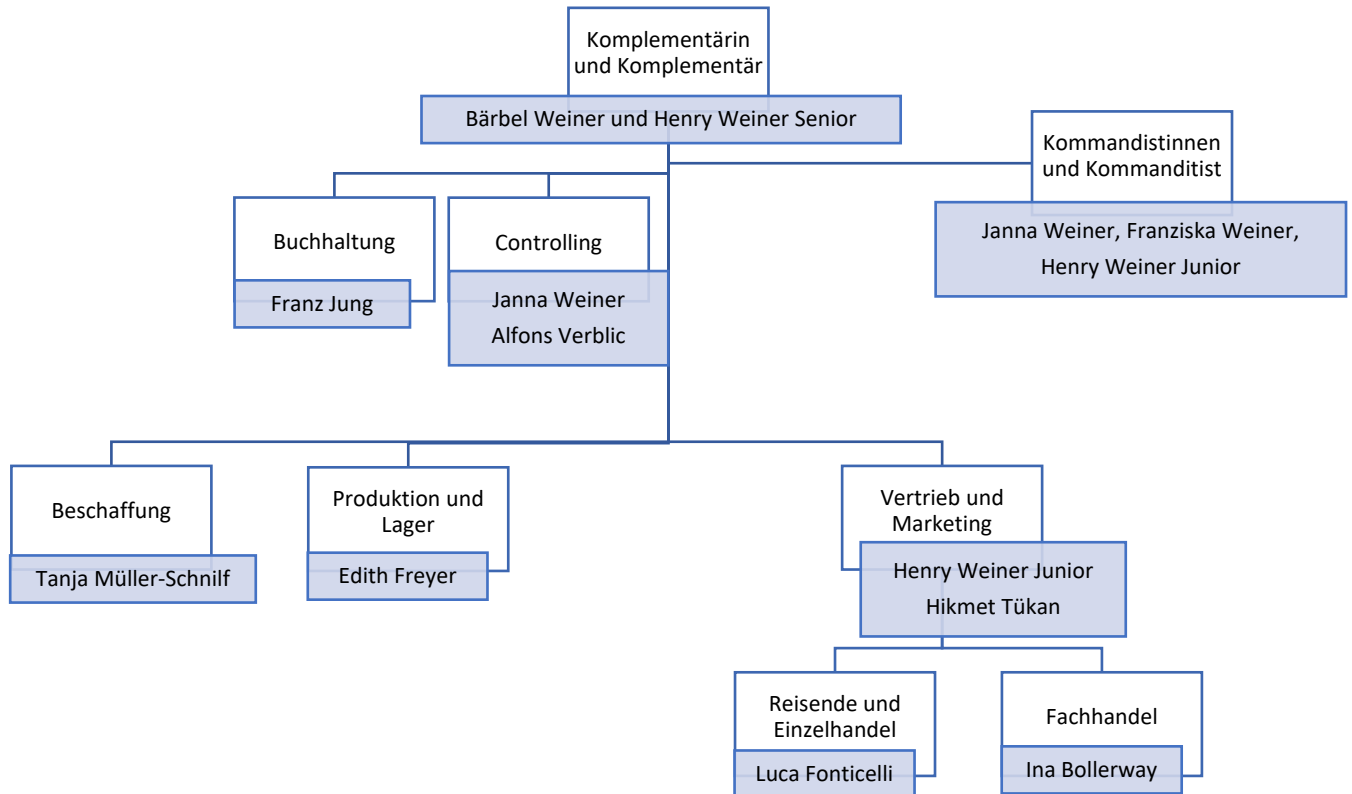
Komplementärin und Komplementär:
Kommanditistinnen und Kommanditist:
HR-Eintrag¹:
USt-ID²:

Bärbel Weiner, Henry Weiner Senior
Janna Weiner, Franziska Weiner, Henry Weiner Junior
Amtsgericht Sigmaringen HRA 92099-66
DE123456789

¹ Handelsregistereintrag

² Umsatzsteuer-Identifikationsnummer

Organigramm der Weiner KG



Auszug aus dem Leitbild der Weiner KG:

Aus dem Leitbild der Weiner KG gehen folgende Inhalte zur Neuausrichtung der Unternehmensstrategie bis 2035 hervor:

Vision:

Die Weiner KG hat sich zur Vision gesetzt, dass „Spielen“ Menschen verbindet!

Unsere Spiele fördern die Sozialkompetenz, Fairness und die Toleranz gegenüber allen Menschen.

Unsere Wertvorstellungen werden in der familiengeführten Unternehmensaufstellung sichtbar.

Grüne Brettspiele:

[...] Die Weiner KG verpflichtet alle Mitarbeiterinnen und Mitarbeiter bis 2035 zur Umstellung auf innovative, gänzlich neue, möglichst digital unterstützte Tools mit dem Ziel, „grüne“-Brettspiele zu produzieren und zu verkaufen. [...]

Drei Dimensionen der Nachhaltigkeit:

Die Inhaber, die Mitglieder der Familie Weiner beabsichtigen, dass ihre Brettspiele und Puzzles aus qualitativ hochwertigen, möglichst regionalen Rohstoffen gefertigt werden und lange bespielbar sind. Den Kundinnen und Kunden wird eine vielfältige und umfangreiche Produktpalette angeboten und eine hohe Kundenzufriedenheit soll erreicht werden. Fairness und Respekt gegenüber den Mitarbeiterinnen und Mitarbeitern sind eine Selbstverpflichtung. Erleichterungen im Arbeitsprozess werden bei Investitionen berücksichtigt. Zuverlässigkeit und Pünktlichkeit sind Erwartungen an die Lieferanten und Geschäftspartnerinnen und Geschäftspartner. Jährlich soll die Produktivität moderat gesteigert werden. Soziale Standards werden geprüft [...]. Wir wollen durch regelmäßige Kontrollen bis 2035 CO₂-neutral werden, da wir eigenen Solar-Ökostrom mit regionalen Partnern produzieren, für unser Unternehmen nutzen und mit anderen teilen. [...]. Damit einhergehend wird im Bereich Energieversorgung im Unternehmen bis 2025 Kostenneutralität angestrebt und zusätzlich ökonomische Erträge ermöglicht.